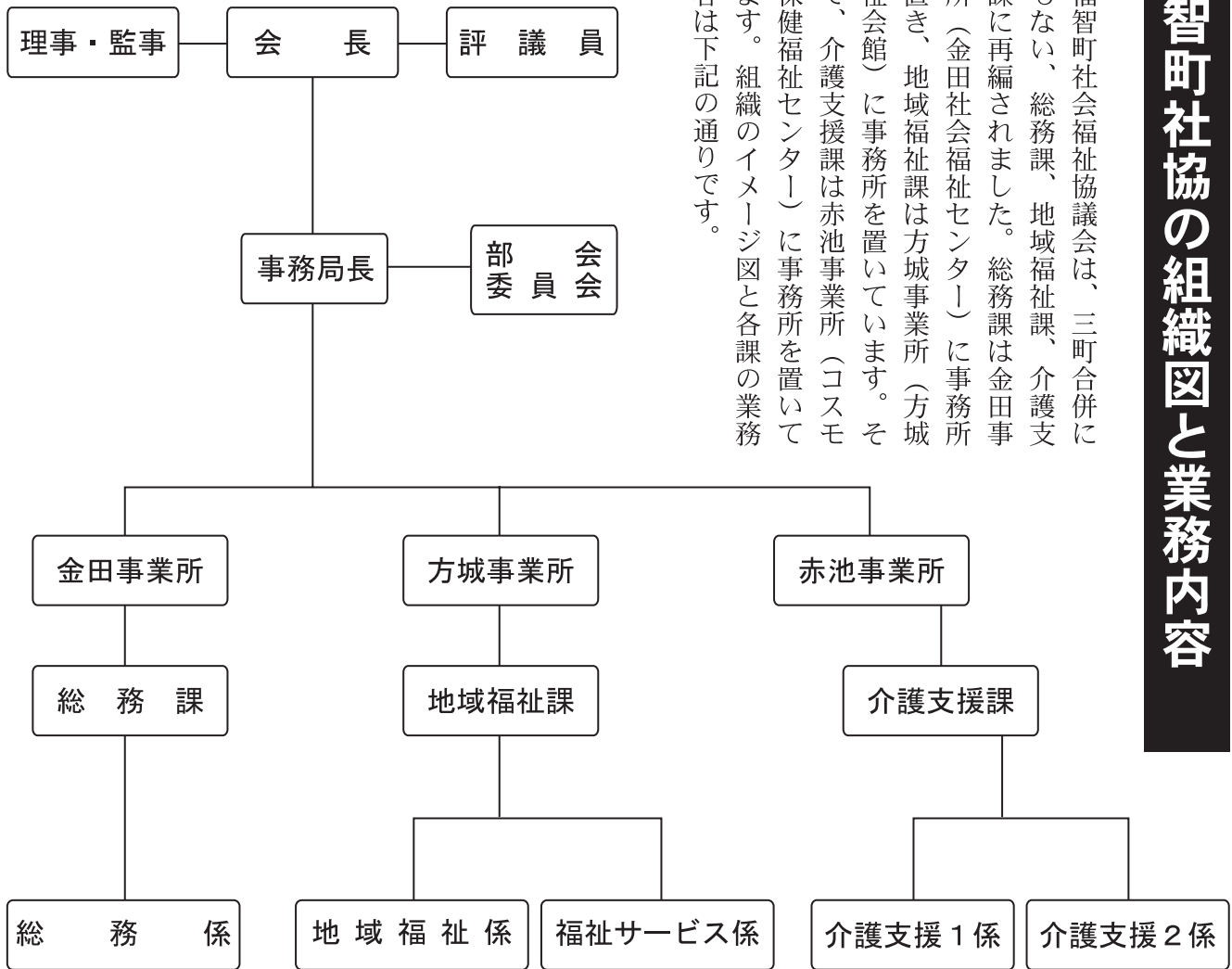


福智町社協の組織図と業務内容

福智町社会福祉協議会は、三町合併にともない、総務課、地域福祉課、介護支援課に再編されました。総務課は金田事業所（金田社会福祉センター）に事務所を置き、地域福祉課は方城事業所（方城福祉会館）に事務所を置いています。そして、介護支援課は赤池事業所（コスモス保健福祉センター）に事務所を置いています。組織のイメージ図と各課の業務内容は下記の通りです。



法人運営、人事・労務管理
事業・予算計画
理事会・評議員会
部会・委員会、調査・研究
関係機関・団体連絡調整
地域福祉活動計画
研修・セミナー、合同法要

施設管理
庶務、会員管理、寄附
会計・給与、財務・管財
国保連、基金事務
共同募金事務
在宅介護支援センター（金田）
総合相談事業

広報、情報提供事業
地域福祉活動等社協事業
ボランティアセンター事業
共同募金配分事業
福祉教育、フレンドシップ事業

住民福祉講座
子育てサロン事業
学童保育事業
地域安心ネットワーク事業
葬祭事業

配食サービス
生きがいデイサービス
福祉バス運行事業
移送サービス

生きがい・健康・交流事業
生活福祉資金
介護者リフレッシュ事業
地域福祉権利擁護事業

居宅介護支援事業
介護予防居宅生活支援事業
給付・実績管理



訪問介護事業
介護予防訪問介護事業
支援費事業