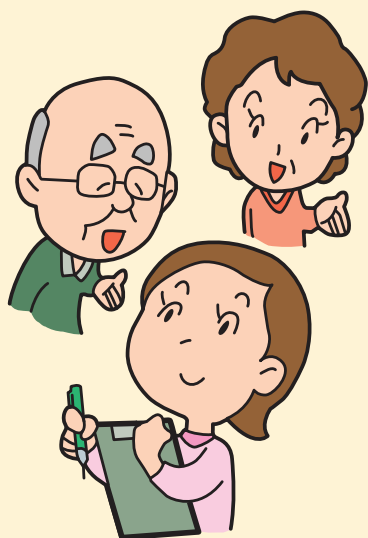


地域福祉活動計画  
を策定しています



あなたの地区で

じゅう みる ざ だん かい

## 住民座談会を開催します

福智町社会福祉協議会では、昨年アンケート調査を実施し、住民の皆さまの「日常生活での課題」や「問題点」・「困っていること」などをお聞きいたしました。今後さらに詳しく地域での課題や問題点などをお聞きし計画に反映していくため、それぞれの地区において住民座談会を開催いたします。

住民座談会では、皆さまの福祉に関するご意見やご要望をお聞きするとともに、住みよいまちをつくるために必要なことを皆さまとともに考えていきたいと思ひます。どうぞお気軽にご参加いただきますようお願いいたします。

○福智町区ごと（81区）に開催を予定しています。

○平成21年3月～6月に開催します。

○地域の公民館または集会所で開催します。

地区での開催日が決まりましたら、チラシでお知らせいたします。  
どなたでも参加できます。どうぞお気軽にご参加ください。

### 編集後記

今回のふれあいでは、昨年の暮れにおこないましたアンケートの結果を掲載いたしました。アンケートにご協力・ご回答いただきました皆さま、誠に有難うございました。今回の結果報告は単純集計といたしまして、設問ずつ全回答者を対象とした集計結果です。策定委員会では今後、男女別、年齢層別、地区別などさまざまな角度からアンケート結果を見つめ、さらに分析を進めていきたいと思ひています。

また、表紙に載せました写真は2月22日（日）にモデル地区としておこないました久六地区の住民座談会の様子です。50名の住民の方にお集まりいただき、お茶を飲みながら和やかな雰囲気の中、さまざまな意見を出し合っていました。今後は上記で紹介いたしましたように地区の役員の方と打ち合わせをしながら、福智町区全81区で開催をしたいと考えています。どうぞ開催の際には、ご近所お誘いの上ご参加ください。（高）



赤い羽根共同募金にご協力ありがとうございます。本誌は共同募金の配分金によって作成されています。

### 社会福祉協議会情報 ふれあい 第9号

平成21年4月発行

編集・発行 福智町社会福祉協議会 地域福祉課

所在地 ㊟822-1201 福岡県田川郡福智町金田1154番地2  
TEL: 0947-22-3778 FAX: 0947-22-6678

ホームページ <http://wel-fukuchi.net/>