



# 社協だより「きずな」

令和3年5月号  
No. 171

発行: 福智町社会福祉協議会



## 愛の贈り物「ありがとうございました」

順不同敬称略

【令和3年3月16日～令和3年4月15日】

### ◆香典返し

#### 一寄附者一

高野 佐智子  
永末 守生  
仲村 浩一  
田村 康紀  
河野 敏郎  
元村 正雄  
平川 義臣  
春永 和弘・美和子  
山口 清高  
長尾 智康  
匿名

#### 一故人一

高野 ヒサ子  
永末 富美子  
仲村 安夫  
守田 祐輔  
河野 岩夫  
元村 五月  
平川 展子  
春永 清  
山口 ヒトエ  
長尾 冴子  
1件

#### 一住所一

神崎星ヶ丘  
神崎一  
神崎柿添団地  
金田宝見  
赤池下西町  
金田天神町  
金田本町4丁目  
神崎三  
伊方平塚  
伊方見六

以上 11件 132,000円

謹んで故人のご冥福をお祈りいたしますとともに、ご遺族のご芳志に深く感謝申し上げます。

### ◆ふれあい基金

福祉バス内募金箱

72,192円

### ◆賛助会費

平川 義臣 1口 1,000円  
白石 博文 30口 30,000円  
以上 2件 31口 31,000円

### ◆一般寄附

中原 和義 10,000円  
小原 メグミ 15,000円  
デイサービス生カユーカリ園 2,000円  
以上 3件 27,000円

### ◆物品寄附

匿名 古切手  
匿名 紙おむつ(高齢者用)

### ◆物品寄附(フードバンク)

桑野 純江 米  
久富商店 そうめん、お菓子  
おてらおやつクラブ お菓子類

※フードバンクとは、家庭や企業で食べきれずに捨てられてしまう食品の寄付を受け、生活困窮者等に無償で提供する活動です。

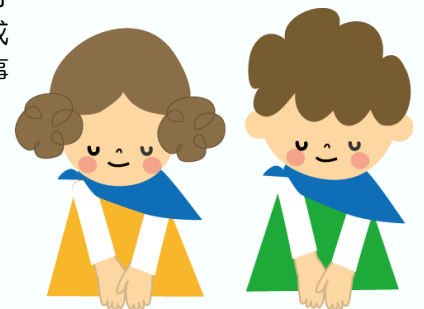
## 令和3年度「賛助会員」のご加入について

福智町社会福祉協議会では、地域福祉活動計画の推進を皆様と共に行い、見守りネットワークの構築や安心・安全な地域づくり、人材育成等、地域支え合い体制づくりを進めています。また、ボランティア事業、きずなだよりの発行をおこなっています。

これらの事業は、皆様からの賛助会費によって支えられています。

どうぞご賛同いただきますようよろしくお願いいたします。

**賛助会費 1口 1,000円**



福智町社会福祉協議会 総務課 電話 22-6631

# 福智町地域包括支援センター は移転しました。

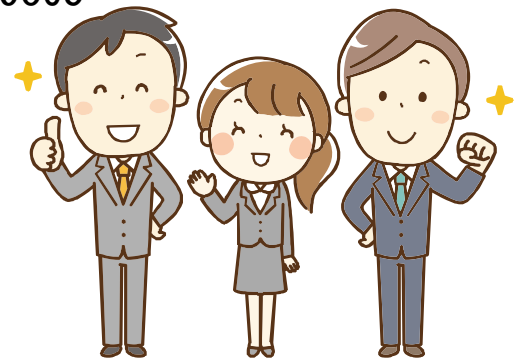
令和3年4月1日より、地域包括支援センターは福智町社会福祉協議会が受託し運営しています。それに伴いまして、場所、連絡先が変更となっておりますのでお知らせします。

場所：福智町金田1272-1（金田駅裏、金田保健センター横）

電話：0947-22-9502 FAX:0947-22-9503

E-mail: houkatsu@wel-fukuchi.net

地域包括支援センターは、高齢者の方々やご家族の介護・福祉・医療・認知症などの身近な相談窓口です。社会福祉士や看護師、主任ケアマネジャーなどの専門職がいますので、どうぞお気軽にご相談ください。



## 安心！まずは相談から 福智町の心配ごと相談

相談料  
無料  
第3土曜日は事前予約

こんな心配抱えていませんか…

- 近隣との生活上のトラブル
- 遺産相続について
- 借金や金銭トラブル
- 結婚・離婚問題
- 土地や家屋に関する問題
- 人権問題、DVに関する問題
- 病気や介護に関する問題
- 教育や進学に関する問題 など…

相談料は無料、秘密は厳守いたします。

— 5 月 —

開催日：時間	開催場所
5月6日（木） 10時～15時	人権のまちづくり館
5月13日（木） 10時～15時	福智町公民館 方城分館
5月15日（土） 10時～15時	金田社会福祉センター ※司法書士による特別相談

※12時～13時までは昼食休憩といたします。

※新型コロナ感染拡大防止のため、状況によっては時間の短縮または中止になる場合があります。

※ご利用の際は必ずマスクの着用をお願いします。

※司法書士による特別相談は、予約制になりますので、希望される方は4日前までに電話でお申し込み下さい。

総務課 電話 22-6631